

- Специализированный модуль для определения местоположения и мониторинга животных, находящихся под наблюдением
- Самый компактный среди предлагаемых модулей
- Встроенный 50-канальный GPS-приемник с высокой чувствительностью (-162 дБм) и технологией SuperSense®
- Интегрированный четырехдиапазонный GSM-модем
- 1 бинарный/силовой выход\*
- Регистратор данных большой емкости с 30 тыс. записей
- Последовательный порт 1,8 В
- Конфигурация через SMS
- 3-осевой акселерометр

\* опция



Энергосберегающий локационный модуль ML-941 – это специализированный телеметрический модуль для мониторинга свободно живущих животных, домашнего скота и подвижных объектов.

Конструкция модуля основана на новейших технологиях GPS/GSM, обеспечивающих точную локализацию и надежную работу в различных условиях распространения GSM. Модуль выпускается в OEM-формате без специального корпуса.

#### Технические характеристики:

- 1 силовой /бинарный выход
- Вход основного питания с контролем уровня напряжения
- Часы реального времени
- Регистратор 30 тыс. записей с возможностью расширения до 60 тысяч

#### Функциональные возможности:

- Циклическое позиционирование на основе сигнала, полученного от системы GPS
- Обнаружение сбоев сигнала GPS
- Отчетность в соответствии с настроенными критериями времени, движения, активности
- Запись информации в случае сбоя связи GSM

- Режимы передачи
  - » пакетная передача данных
  - » SMS
- Передача информации в соответствии с временным графиком
- Конструктивное использование передачи в собственной сети и роуминг
- Динамическое создание SMS, позволяющее для отправки текущих значений измерений
- Ограничения на передачу SMS
- Удаленная конфигурация через сеть/SMS – предварительно настроенный модуль на заводе
- Настроенный список безопасности доступа к авторизованным IP-номерам и телефонам
- Контроль уровня напряжения батареи
- Контроль состояния внутренних параметров
- 3-осевой акселерометр (измерение ускорения)
  - » обнаружение движения
  - » обнаружение активности
- Возможность защиты модуля силиконовым герметиком для достижения класса защиты IP65
- Герконовый выключатель для отключения питания при хранении модуля
- Светодиодный индикатор состояния устройства
- Последовательный порт для связи с внешними модулями расширения



**Общие сведения**

Размеры (В x Ш x Г)	112 x 65 x 23,5 мм
Вес	110 г
Способы крепления	Липучка, лента
Рабочая температура	от -20 до +55 °C
Класс защиты	IP40

**GSM/GPRS-модем**

Тип	LARA-R6801
Поддерживаемые регионы	Многорегиональный
Пропускная способность 2 Гбит/с	850, 900, 1800, 1900 МГц
Пропускная способность 4G	1, 2, 3, 4, 5, 7, 8, 18, 19, 20, 26, 28

**GPS-приемник**

Тип приемника	uBlox NEO-M9B
Чувствительность	-159 дБм
Точность позиционирования	до 1,5 м
Антенна	Активное напряжение 3 В, разъем MCX

**Электропитание**

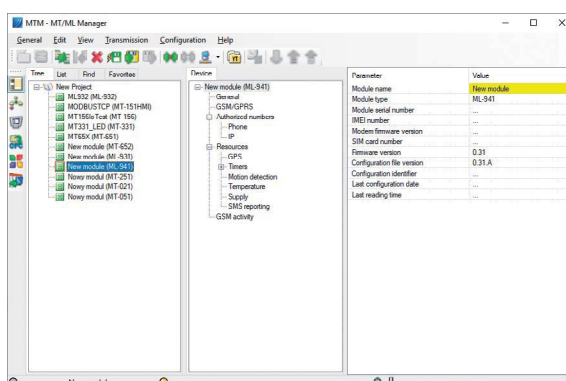
Стандарт	USB-C
Вариант	RS-485
Приложение	внешние модули расширения (CAN, RFID)

**Последовательные порты**

Диапазон измерения	0 –10 В*
Входное сопротивление	200 кΩ

**Бинарный/силовой выход**

Рекомендуемый средний ток для одного выхода	250 мА
Падение напряжения при 250 мА	0,3 В
Ток в выключенном состоянии	20 мкА
Приложение	Имобилайзер, парковочный режим, светодиодная/взрывная сигнализация, другие

**Программное обеспечение для конфигурации****Чертежи и габариты (все размеры в миллиметрах)**