



- Módulo especializado para la localización y el seguimiento de animales que viven bajo vigilancia
- El módulo más pequeño de la oferta
- Receptor GPS integrado de 50 canales y máxima sensibilidad (-162 dBm) con tecnología SuperSense
- Módem GSM cuatribanda integrado
- 1 salida binaria/de potencia*
- Registrador de datos de gran capacidad con 30.000 registros
- Puerto serie 1,8 V
- Configuración por SMS
- Acelerómetro de 3 ejes

* opción



El módulo de localización de bajo consumo ML-941 es un módulo de telemetría especializado para el seguimiento de animales en libertad, ganado y objetos móviles. El diseño del módulo se basa en las últimas tecnologías GPS/GSM, lo que garantiza una localización precisa y un funcionamiento fiable en diversas condiciones de propagación GSM. El módulo se fabrica en formato OEM sin carcasa específica.

Recursos:

- 1 potencia/salida binaria
- Entrada de alimentación principal con control del nivel de tensión
- Reloj en tiempo real
- Registro 30.000 registros ampliables hasta 60.000

Funcionalidades:

- Posicionamiento cíclico basado en la señal recibida del sistema GPS
- Detección de fallos de la señal GPS
- Informes según criterios configurados de tiempo, movimiento, actividad
- Registro de la información en caso de fallo de la comunicación GSM

- Modos de transmisión:
 - » GPRS - transmisión de paquetes
 - » SMS
- Transmisión de información según un calendario
- Uso configurado de la transmisión en la red propia e itinerancia
- Creación dinámica de SMS que permite enviar los valores de medición actuales
- Límites de transmisión de SMS
- Configuración remota vía GPRS/SMS - módulo preconfigurado en fábrica
- Lista de seguridad de acceso configurada de números IP y teléfonos autorizados.
- Control del nivel de tensión de la batería
- Supervisión del estado de los parámetros internos
- Acelerómetro de 3 ejes (medición de la aceleración)
 - » detección de movimiento
 - » detección de actividad
- Posible protección del módulo con sellante de silicona para alcanzar la clase de protección IP65
- Interruptor de láminas para desconectar la alimentación eléctrica al guardar el módulo
- LED indicador del estado del dispositivo
- Puerto serie para comunicación con módulos de expansión externos



General

Wymiary (dł. x szer. x wys.)	62,5 x 33 x 11 mm
Waga	25 g
Sposób mocowania	opracowanie własne
Temperatura pracy	-40 do +50 °C
Klasa ochrony	brak (możliwe IP65)

Módem GSM/LTE

Typ modemu	uBlox SARA R422s
GSM	2G (850/900/1800/1900 MHz) LTE CAT M1/NB-IoT (700, 750, 800, 850, 900, 1700, 1800, 1900, 2100 MHz)
Klasa LTE	33
Antena	wbudowana

Receptor GPS

Typ odbiornika	µBlox SAM-M8Q
Czułość (śledzenie GPS)	-164 dBm
Ilość kanałów	72
Antena	pasywna wbudowana

Alimentación

Napięcie stałe (DC)	2–5 V
Prąd w stanie aktywnym	50 mA (średni) 400 mA (max.)
Prąd w stanie uśpienia	< 50 µA (kontrola aktywności wyłączona) < 200 µA (kontrola aktywności załączona)

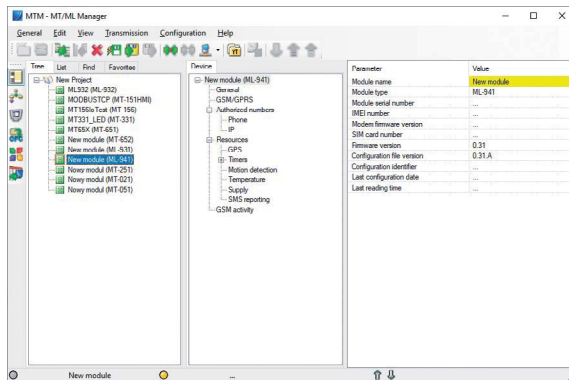
Salida binaria/de potencia

Prąd maksymalny	50 mA
Poziom logiczny "0"	0,0–0,3 V
Poziom logiczny "1"	3,5–3,8 V
Zastosowanie	zasilanie zewnętrznego modułu (VHF)

Puertos serie

Standard	RS-TTL (2,7 V)
Zastosowanie	czujniki zewnętrzne

Software de configuración



Planos y dimensiones (todas las dimensiones en milímetros)

